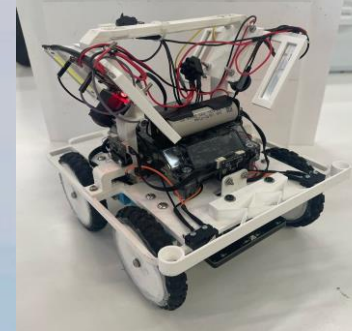




INCLUSION: WE SUPERCARE...

Envisioning the future***

Vai alla scuola



[Robot Programmabile Robocup](#)



<https://www.istitutovolterra.edu.it/>



ITTS "V. Volterra", San Donà di Piave (VE)

Secondaria 2° grado

Al Triennio, 3 indirizzi:



Orienta a sviluppare skills nella progettazione, costruzione e amministrazione di sistemi automatizzati industriali e di sistemi di controllo.



LASER laboratorio di sistemi elettronici e robotica



LATE- PCL per controlli industriali



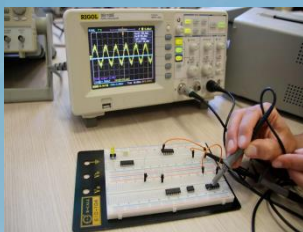
Laboratorio Grafica



LAFO - laboratorio di fotografia



Mira a far acquisire conoscenze dettagliate nel settore della **grafica per la comunicazione** e nell'utilizzo delle **tecnologie** necessarie alla sua **creazione.**



LAE : Circuiti elettrici



LET Laboratorio di Elettrotecnica – Banco prova motori elettrici



Lia1 – Laboratorio multimediale con stampante 3 D



Lia2 – Laboratorio multimediale



Indirizza ad accrescere capacità nell'analizzare, confrontare dati, progettare, realizzare strumenti ed applicazioni informatiche.



Laboratorio Informatica

Il biennio è finalizzato alla crescita educativa, culturale e professionale. Prevede di fornire ai giovani una **solida preparazione di base nei 4 assi culturali** (dei linguaggi, matematico, scientifico-tecnologico, storico-sociale).

Ambienti della Scuola

1 Aule Spaziose

Le nostre aule sono ben illuminate e arredate, per creare un **ambiente di apprendimento confortevole e stimolante.**



Aula



Aula



Aula

2 Laboratori Multimediali

Disponiamo di laboratori attrezzati con tecnologie all'avanguardia, per attività di **robotica e multimedialità.**



LATE – Banchi verifiche impianti di automazione industriale



LAE – Laboratorio di elettronica

3 Spazi Verdi

Gli studenti possono godere di ampie aree verdi e spazi all'aperto: **attività ricreative!**



4 Strutture del Centro Sportivo Scolastico

La scuola è dotata di **palestra, campo da calcio** e non solo (attrezzature variamente dislocate, in spazi strutturati), per promuovere uno **stile di vita attivo!** avviamento a varie discipline sportive 😊



Palestra



Palestra

Lezioni: multifattorialità ecosistemica ☺

Aule attrezzate con *smart monitor*

1

Laboratori biennio+triennio

2

Aula sostegno e Biblioteca
Specializzata

3

Biblioteca- emeroteca- softeca

4

Aula «Ferron» conferenze

5

Aula Magna

6

Area sportiva:

Palestra

7

campo polifunzionale
esterno

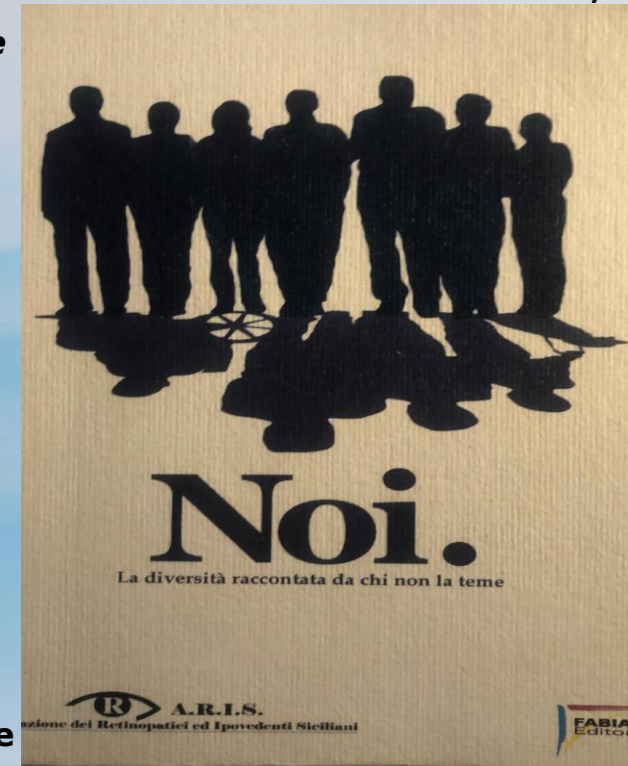
8

palestra attrezzata

9

MODALITÀ CONDUZIONE LEZIONI:

- dinamiche frontali all'uopo, ma soprattutto enattive, interattive-maieutiche-narrative, *collaborative-cooperative*
- Project based Learning*
- Role playing*
- Problem solving*
- Didattica laboratoriale*
- Tutoring esperto*
- Peer Tutoring*
- Scaffolding*
- Prompting-fading*
- LEARNING BY DOING*
- Brainstorming* guidato
- Circle time
- Flipped classroom/Debate
- Mastery Learning* (promosse pratiche metacognitive di autodirezione, autocorrezione ed autovalutazione)



Attività proposte e laboratori specifici finalizzati all'inclusione

Collaborazioni esterne

Collaboriamo in rete con le altre scuole superiori (corsi di alfabetizzazione per stranieri; ...), con le AULSS (progettualità specifiche: CIC; 3 dicembre; questionario autonomie in uscita), le Cooperative sociali (di tipo B), i Centri di Lavoro guidato, le municipalità (es. Ufficio anagrafe, informatico, Biblioteca civica), le aziende del territorio, gli oratori-SFP: contatti funzionali al PCTO.

Progettualità specifiche

Progetto Transizione (dalla scuola di 1° grado alla scuola di 2° grado) + Accoglienza in Orientamento. Progetto Sportello rivolto ad allievi con BES, *in itinere*, extracurricolare, motivazionale-metodologico-disciplinare (Educazione razionale-emotiva + metacognizione + snodi e rinforzi chiave disciplinari, attivazione di *soft skills*). Protocolli Accoglienza specifici, funzionali ai BES (per alunni con disabilità, con DSA, con ADD/ADHD, con alto potenziale cognitivo + Sfide speciali + Archivio Strumenti compensativi + Scheda orientativa).

Attività extracurricolari

Giochi della Chimica, di Archimede, olimpiadi della Matematica (prima fase: giochi di Archimede) e della Statistica, gare e bandi, manifestazioni sportive (scacchi, pallavolo, atletica, ...), percorsi di Educazione affettiva, ambientale, cittadinanza attiva, competizioni di robotica, arte e culture varie (Poesia), certificazioni linguistiche, uscite/visite guidate,...

Laboratori inclusivi

Al biennio: lab. Fisica, Chimica, Informatica, TTRG dove i tecnici di laboratorio (compresenti coi docenti curricolari) si occupano della formazione e dei test precisi sulla Sicurezza rivolti agli allievi.



Laboratorio di tecnologie informatiche



Laboratorio di Chimica



LAF - Vasi comunicanti



Dettaglio Strumentazione laboratorio di Chimica

Laboratori e sicurezza: biennio e triennio

Laboratori



4 LABORATORI:

- ❑ il **LASER** con postazioni per l'insegnamento assistito da computer;
- ❑ il **LATE** specializzato nella progettazione elettrica;
- ❑ il **LET** dedicato alle simulazioni software e pratiche di laboratorio;
- ❑ il **LAE**, che combina risorse informatiche con zone specializzate per la formazione pratica in Informatica e Automazione.

Laboratori



4 LABORATORI:

- ❑ il **LIMM** con PC Mac e attrezzature di stampa;
- ❑ i laboratori **Lia1** e **Lia2** con postazioni multimediali e strumenti di stampa e proiezione;
- ❑ il **Lafo**, attrezzato per la fotografia e perfetto per il lavoro di gruppo.



Laboratori



3 LABORATORI:

- ❑ Il Laboratorio **LIG** è equipaggiato per la videoproiezione e il monitoraggio del lavoro degli studenti;
- ❑ Il **Laboratorio di Sistemi** supporta l'apprendimento autonomo degli studenti con PC disponibili per lo sviluppo di progetti, sostenuto da un'interazione diretta con i docenti.;
- ❑ Il **LAE** è focalizzato sull'applicazione pratica nelle aree di Informatica ed Automazione, offrendo PC e ambienti configurati per lavorare sulle specifiche skills richieste.

Sicurezza



ORIENTAMENTO

- ❑ **classe prima:** attività trasversali in Accoglienza ed *in itinere* sul metodo di studio, per un primo approccio di formazione al lavoro;
- ❑ **classe seconda: STA** (Scienze e Tecnologie Applicate) con attività funzionali alla sicurezza nel mondo del lavoro vero e proprio, in prospettiva triennio (PCTO). Le ore di corso sicurezza STA preparano infatti al PCTO.

CLASSI	I	II	III	VI	V
Totale ore settimanali	32	32	32	32	32
di cui ore di laboratorio in compresenza	8	8	17	17	10

CLASSI	I	II	III	VI	V
Totale ore settimanali	32	32	32	32	32
di cui ore di laboratorio in compresenza	8	8	17	17	10

CLASSI	I	II	III	VI	V
Totale ore settimanali	32	32	32	32	32
di cui ore di laboratorio in compresenza	8	8	17	17	10

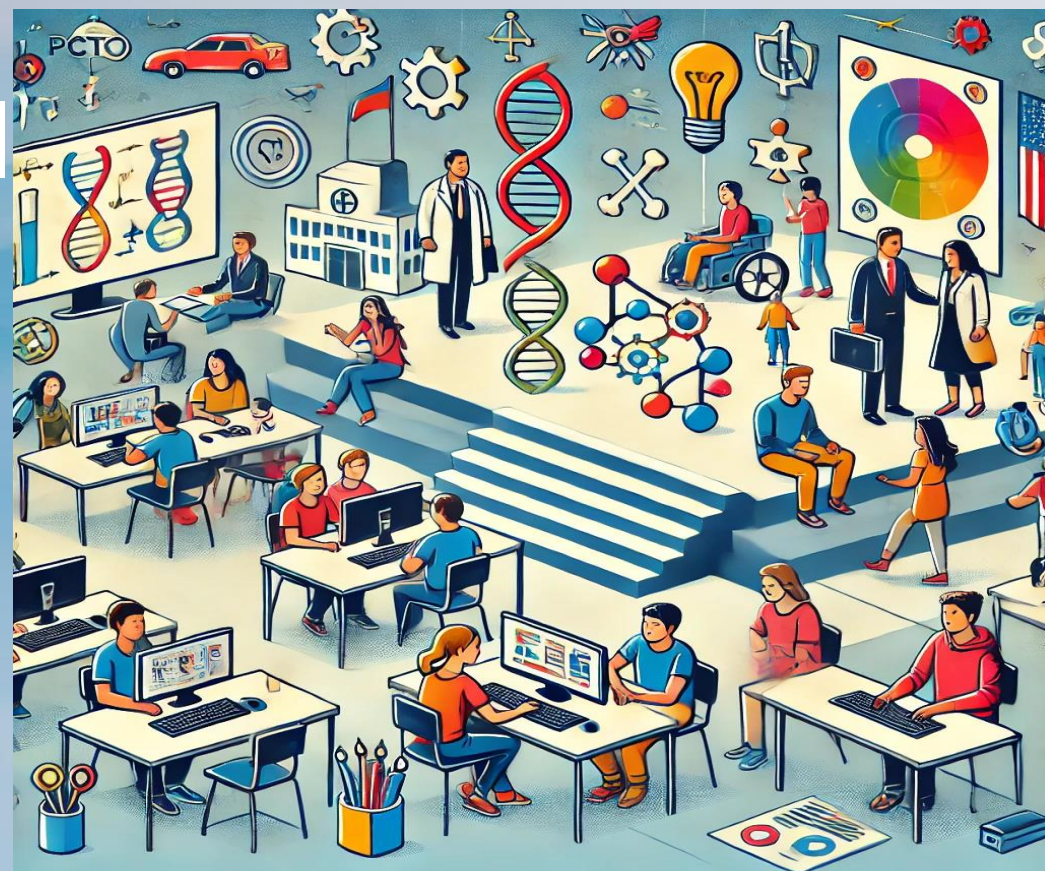
PCTO classi terze e quarte, su Legge 104/92 ... EDUCA, ISPIRA e TRASFORMA***

EQUITÀ EDUCATIVA è PROMOZIONE SCOLASTICA e SOCIALE DIFFUSA:

APPROCCIO COSTRUTTIVO in chiave **ICF-OMS** *

Ciascuno è un algoritmo vivente → **AWARENESS** *

«Pensami adulto!» Tortello+lanes+Canevaro **WE CARE** 😊



Link e tracce documentali utili a ricostruire il progetto ITTS «V. Volterra» per l'Inclusione ☺ cfr. Protocolli sito (Didattica)

AGE
 ASSOCIAZIONE ITALIANA GENITORI
 Via Aurelia, 796 - 00165 Roma
 Tel. 06-66514566 - Fax 06-66510452
 segreteria@age.it - www.age.it
 AGE LOMBARDIA
 Via De Ponti, 26 - 20092 Cinisello Balsamo (MI)
 Tel. / Fax 02-66018337
 age Lombardiamilano@age.it - www.primaria.it

PROGETTO ANDREA
 CON IL CONTRIBUTO DI
FONDAZIONE CARIPLO
 Milano
 Comune di Milano
 Famiglia, Scuola, Politiche Sociali

Milano, 12 Aprile 2008
V. Volterra
S. Donà di Piave

Oggetto: Premio Andrea per la qualità nella scuola
IV edizione – a.s. 2006/07

Ci congratuliamo vivamente con il Dirigente, il Corpo Insegnante ed i Genitori della scuola perché nel Convegno di Premiazione del 12 Aprile 2008 all'Università Cattolica di Milano il Vostro progetto si è classificato al

Secondo posto
 per la categoria **Scuole Secondarie di Secondo Grado**
"Premio Andrea per la qualità nella scuola"
 avente per tema
"Le buone pratiche per la corresponsabilità educativa genitori-scuola"

promosso ed organizzato dall'AGE, con la collaborazione scientifica dell'Università Cattolica di Milano e di CREADA e con il contributo della Fondazione Cariplo e del Comune di Milano.

Auspichiamo che questo premio possa essere uno sprone per continuare a perseguire una migliore "qualità educativa" attraverso la cooperazione, la corresponsabilità e l'alleanza scuola - famiglia e ci auguriamo che questo incontro con l'AGE possa essere foriero di futuri sviluppi per i genitori della scuola che avvertono l'opportunità di associarsi fra genitori.

Ricordiamo che il premio in danaro Vi sarà versato tramite bonifico bancario, previa la consegna da parte vostra del modulo allegato.

Grati per il Vostro impegno Vi salutiamo cordialmente

Davide Guarneri
 Presidente Nazionale AGE

9 e 16/01/2009	
Scuola di Specializzazione per l'Insegnamento Secondario, presso Palazzo Moro, Cannaregio, Venezia e c/o Aula Magna Istituto Salesiano San Marco Mestre-Venezia	
Tema "La scuola di oggi: buone prassi nella secondaria superiore. Un modello di rete formativa possibile" nel Seminario di Studio "Ricerca educativa e Innovazione didattica per l'Integrazione", all'interno del percorso SOS 400 A.A. 2008/2009 UNIVE. Gruppo di allievi "I.T.I.S. V.Volterra" (San Donà di Piave), autori dei componimenti inclusi nel volume "Disabilità 2007 nella scuola e dintorni ...", Premio Regionale ANMIC Veneto.	
• Date	27 Novembre 2014
	Mostra Convegno HANDIMATICA 2014 presso l'Istituto "Aldini Valeriani Sirani" di BOLOGNA
	Seminario "Multimedialità e disabilità: condivisione sperimentazioni delle scuole"
• Date	6 e 13 aprile 2017, ore 14.00-17.00
	ITTS"V.Volterra"
	Modulo 4 MI DOCUMENTO, COMPRENDO, COMUNICO Progetto FSEPON-VE-2017-99-INCLUSIONE SOCIALE E LOTTA AL DISAGIO "La mia scuola in terra d'acqua"



[Link poesie](#)
[Studenti](#)



ITTS "V. Volterra"



- ❑ Dal 1986, l'Istituto Tecnico Tecnologico Statale "Vito Volterra" opera autonomamente.
- ❑ Con il passare del tempo, grazie all'alta qualità della formazione offerta ai suoi studenti, l'istituto ha guadagnato una posizione di rilievo nella comunità locale.
- ❑ Questo prestigio è ulteriormente rafforzato da legami solidi e vantaggiosi che l'istituto ha saputo creare con il tessuto produttivo della zona e non solo.



Il Dirigente

Prof. Rino Cuccurullo

Grazie per l'attenzione 😊

e-mail Istituto: VETF060003@istruzione.it

e-mail FS Inclusione: cristinamaria.cibin@istitutovolterra.edu.it